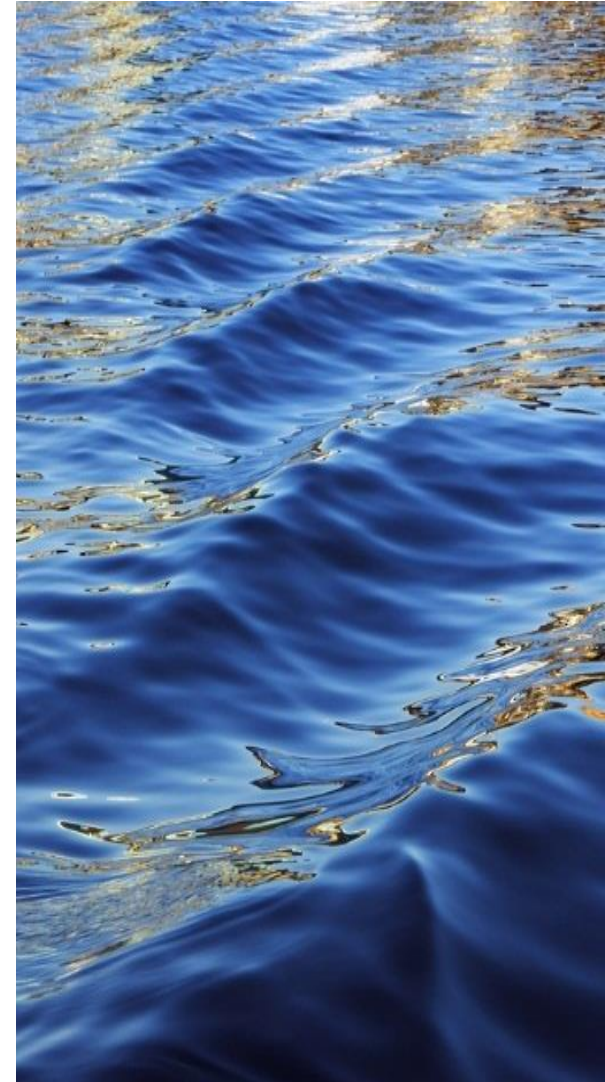




Wir bieten Lösungen für  
die Forst- und  
Landwirtschaft



Die OEM Wälzlager GmbH arbeitet seit über 25 Jahren sehr erfolgreich mit unseren europäischen und asiatischen Partnern zusammen und blicken auf fast 50 Jahre Wälzlagererfahrungen zurück.



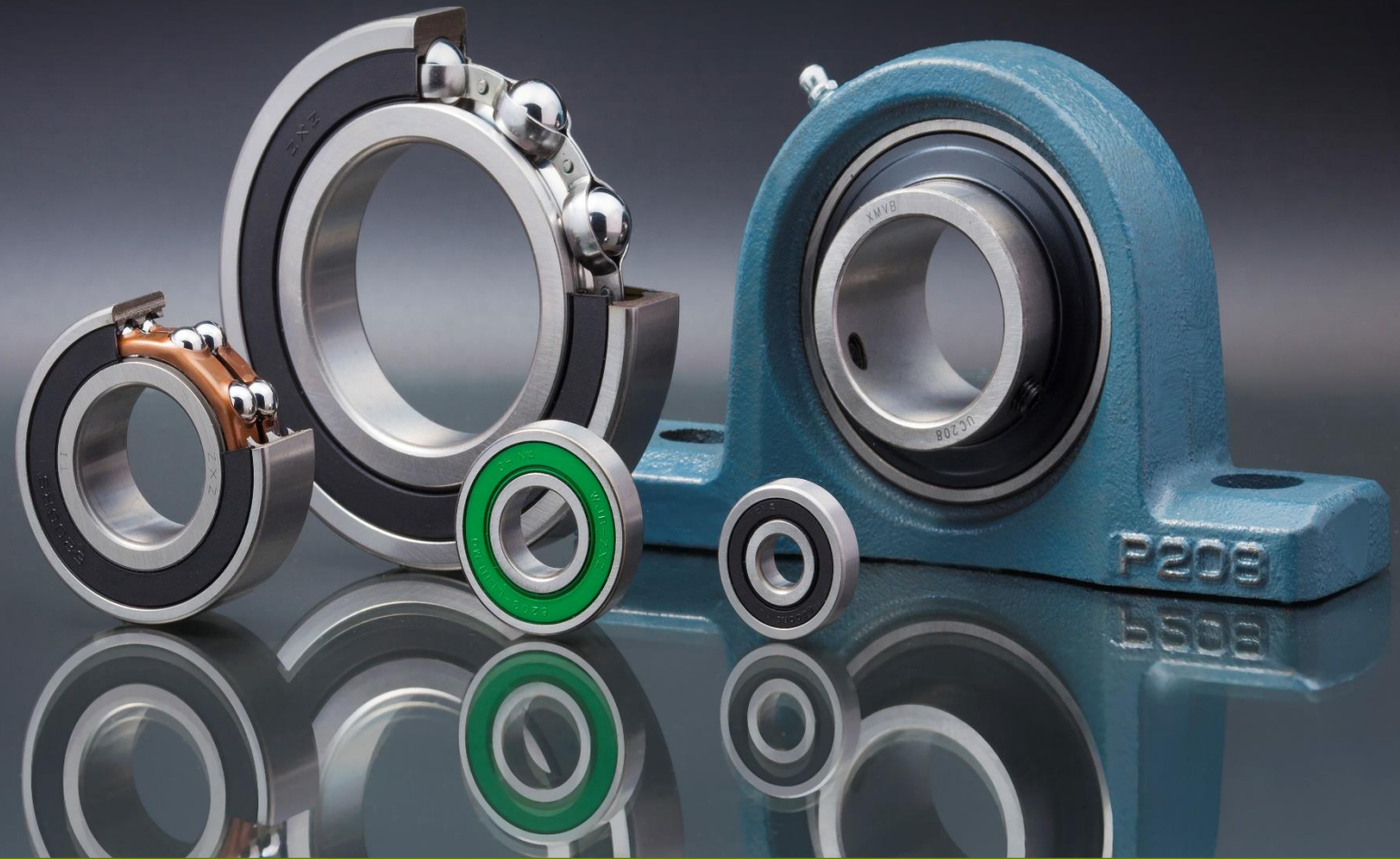
Seit fast 25 Jahren wird unsere Firma jährlich durch Lloyd`s Register Quality Assurance erfolgreich geprüft und entspricht den Normen DIN EN ISO 9001:2015 und DIN EN ISO 14001:2015.

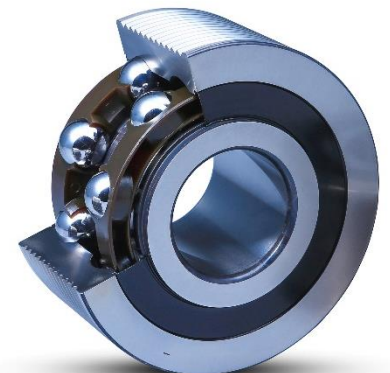
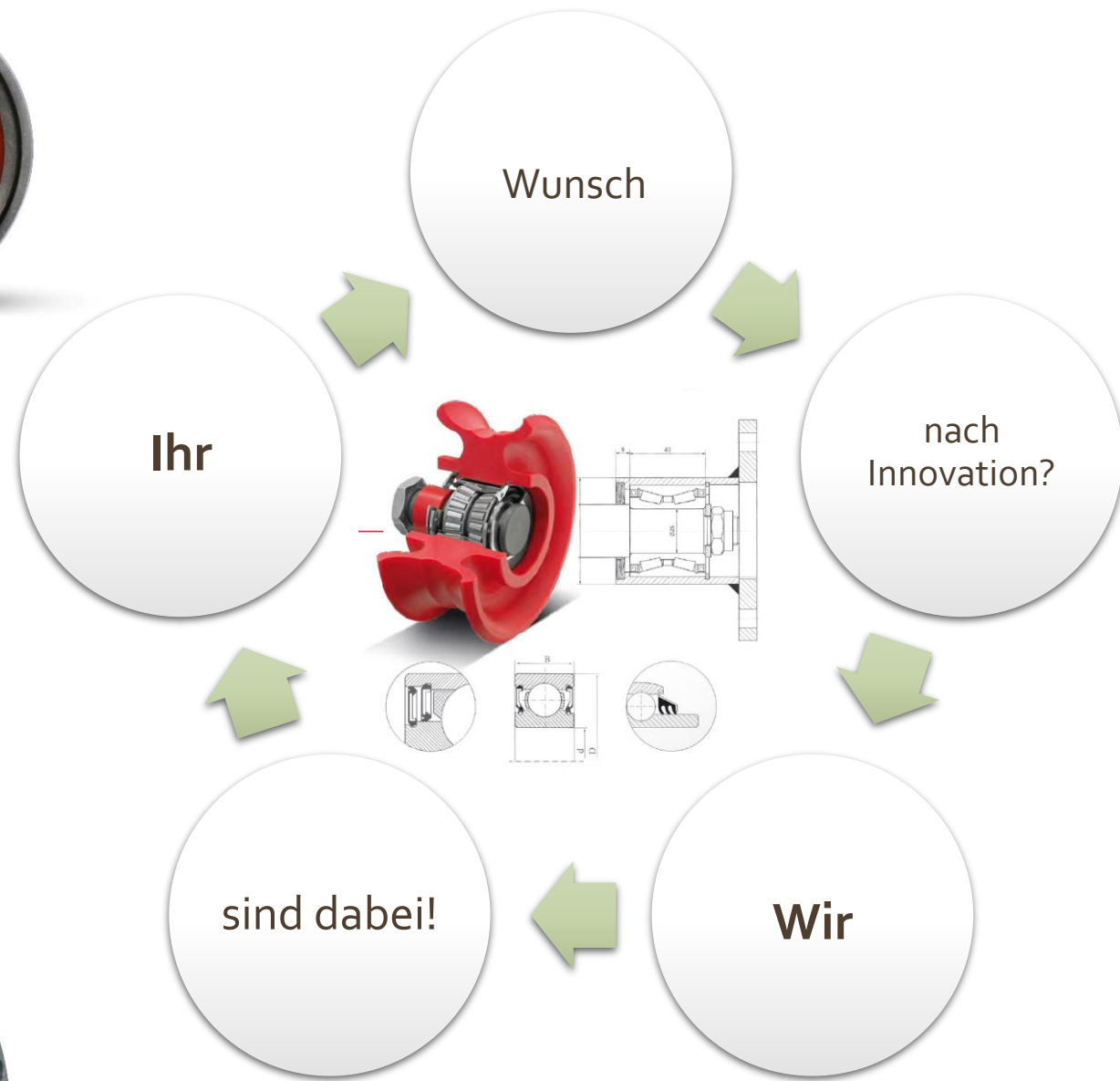




Wir haben die Lösungen für Sie!

von **A**grar bis **Z**ukunft







Mit unserem Knowhow und unserer Erfahrung auf diesem Gebiet haben wir mit unseren Herstellerwerken Wälzlager entwickelt, die den „Elementen“ trotzen und jederzeit einen zuverlässigen Betrieb gewährleisten.

Größe, Lage, Höhe, Klima, Bodenstruktur und Fruchtfolge machen jeden Betrieb einzigartig. In diesem Zusammenhang wird es immer wichtiger, die Wirtschaftlichkeit und Zuverlässigkeit der Maschinen zu erhöhen. Landmaschinen arbeiten unter unterschiedlichen und rauen Bedingungen. Schlamm, Staub, Ablagerungen, extreme Hitze und Kälte, Regen und Chemikalien. Für die gesamte Agrarindustrie werden die Wälzlager auf mehr Präzision, mehr Zuverlässigkeit, weniger Wartung und weniger Umweltbelastung ausgelegt.





In dem Gehäuse kann das Lager um einige Winkelgrade verstellt werden, um Fluchtungsfehler auszugleichen. Die Lagergehäuse werden je nach Einsatzzweck aus Grauguss, Leichtmetallguss, Kunststoff oder Stahlblech gefertigt und können sehr einfach am Maschinenträger befestigt werden.

Gängige Gehäuseformen sind:

- UCP und UCPE = Stehlager
- UCF und UCFL = Quadratische Flanschlager, vier Befestigungslöcher,
- UCFL und UCFLE = Flanschlager, zwei Befestigungslöcher (FD),
- UCT = Spannlager.
- UCFC- Flanschlager mit Zentrieransatz
- und diverse, mit Ihnen abzustimmenden Lagereinheiten





## Unsere Angebote für Sie beinhalten u.a.:

- Eine Gültigkeit von z. B. 2 Jahren nach Auftragserteilung
- Bevorratung von voraussichtlich jeweils 2 bis 3 Losgrößen oder nach individuellen Vorgaben Ihrerseits pro Material-Nr.
- Wir liefern wie von unseren Kunden verlangt Just-in-Time
- Überwachung Ihres Bedarfes und stetige Anpassung
- EDI-Anbindung mit unserem SAP
- technischer Service und Support durch unseren QS/QMB Auditor, der auch ein anerkannter Auditor für führende Wälzlagerhersteller ist





OEM Wälzlager GmbH  
Zum Ludwigstal 30  
D-45527 Hattingen

Telefon: 0049/2324 9364 0  
Fax: 0049/2324 9364 44

Bitte besuchen Sie uns auf unserer Homepage: [OEM Wälzlager GmbH](http://www.oem-waelzlager.de)

E-Mail: [info@oem-waelzlager.de](mailto:info@oem-waelzlager.de)

